

昆蟲飼養及觀察報告

長喙天蛾

*Macroglossum corythus
luteata (Butler)*

自三甲 蔡銘揚



物種簡介

長喙天蛾，鱗翅目天蛾科（Sphingidae）成體翅展約50~60毫米。具有長長的喙管、尖端膨大的觸角，和蝶一樣白天活動，無論體重、外形還是生活習性、飛行速度都與蜂鳥極其相似。為完全變態昆蟲。

食草：仙丹科、茜草科植物、梔子花
學校中的食草分布：



完全變態



01/ 卵期

昆蟲學同組的學長於十月五日
在群組裡發言，說在師大附中
發現天蛾媽媽正在產卵。



卵期

十月六號與學長相約取得
兩顆卵。





02/ 幼蟲

十月十二號，相繼破殼而出。

卵期約 1 週。

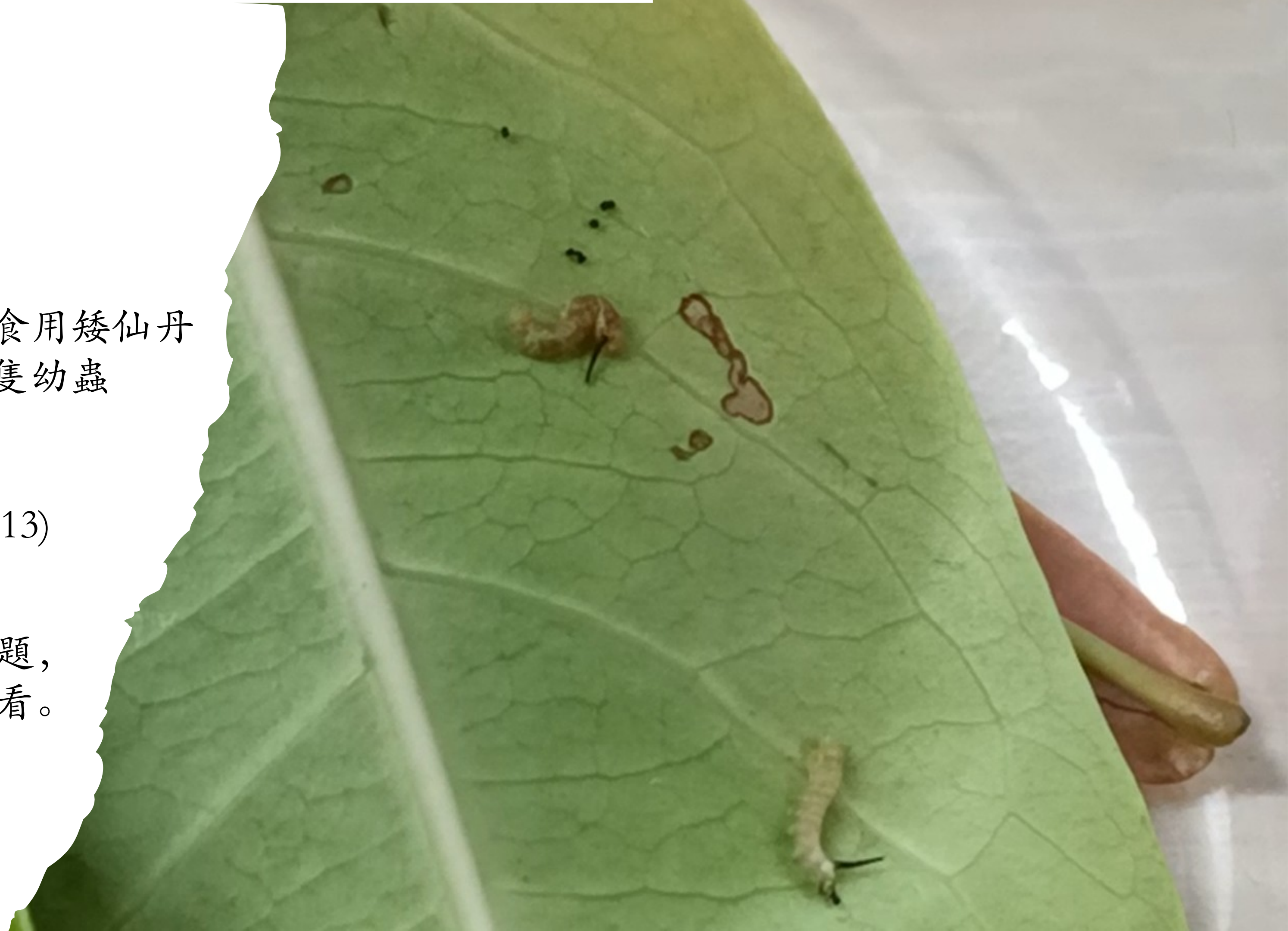
02/

幼蟲

十月十三日，食用矮仙丹
作為食草的兩隻幼蟲
相繼離去。

R.I.P. (10.12-10.13)

推測為食草問題，
換茜草科試試看。

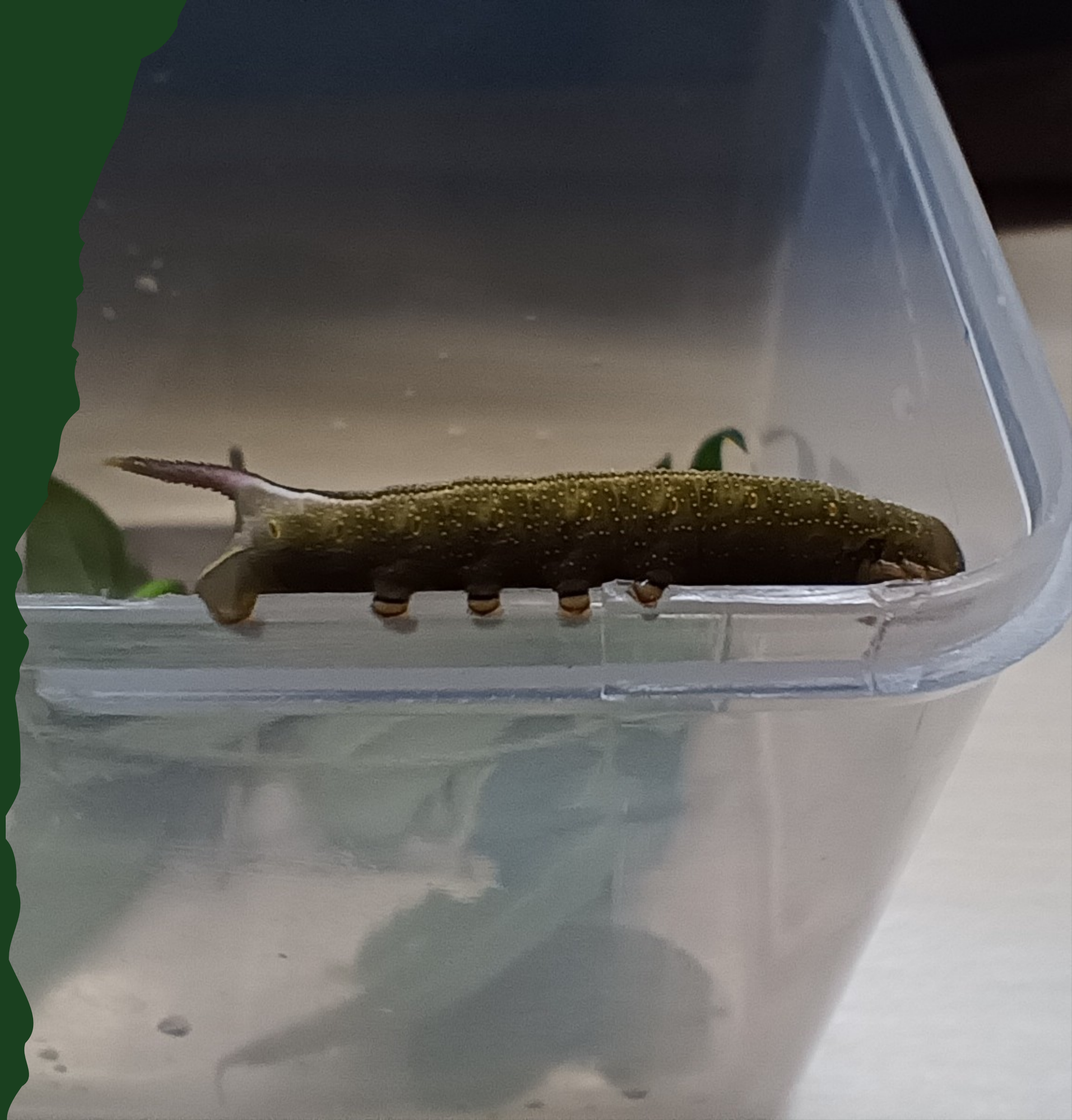


02/

幼蟲（第二批）

十月二十一日於明德樓前灌木叢中的雞屎藤上發現一棕二綠共三隻幼蟲。

圖為最大隻的棕色幼蟲（約三公分），
可以清楚看到其運動部位。
（腹足、臀足）



02/

幼蟲（第二批）

剛剛提到的另外兩隻體色為綠色的幼蟲，體長約為 2.6 公分及 1.2 公分。

小隻的後來體色改變，產生黃綠色條紋。





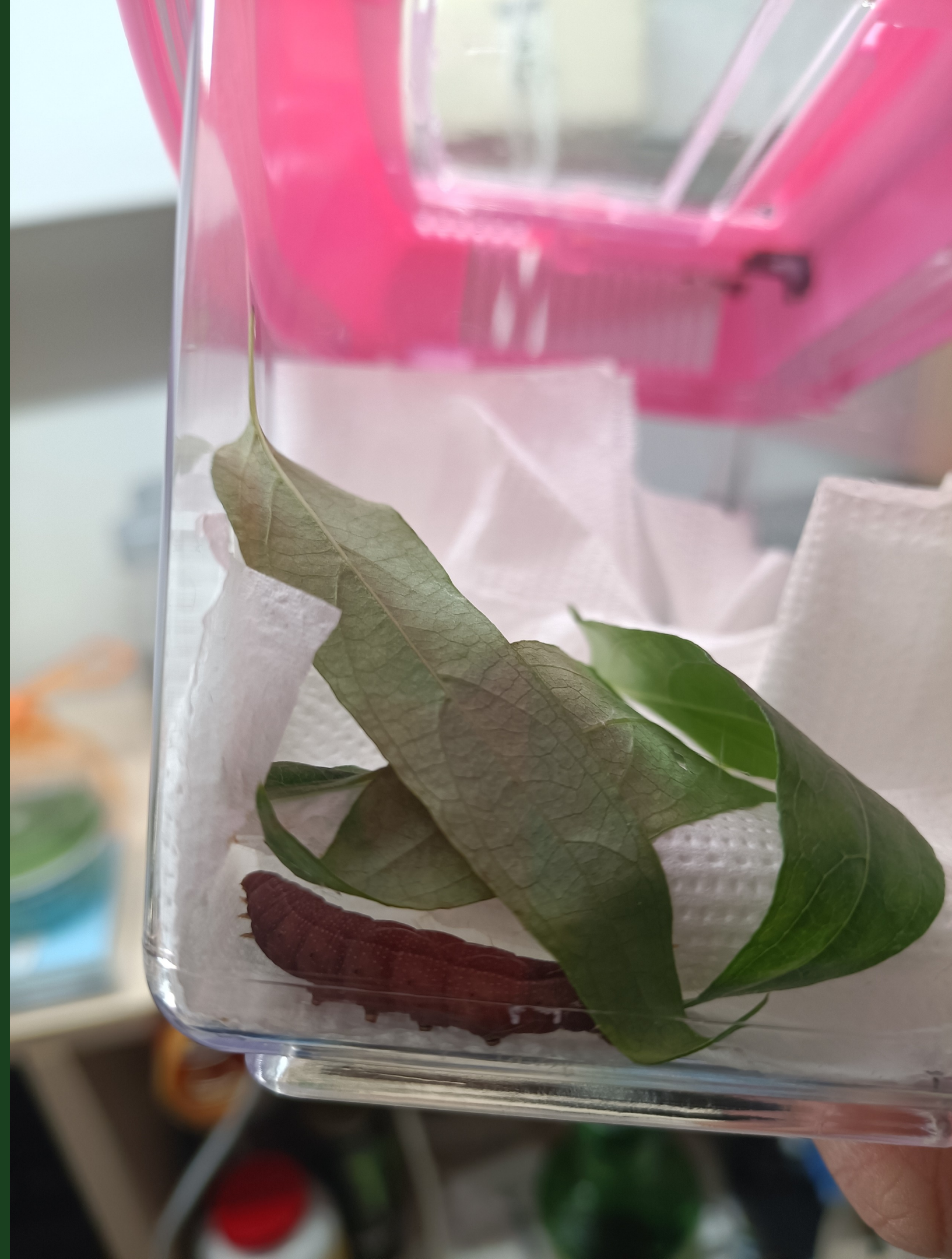
02/

幼蟲（第二批）

十月二十二日，更換了新一批食草後，順手用莖搭建了攀爬架，他們玩得很開心。收穫五星好評。

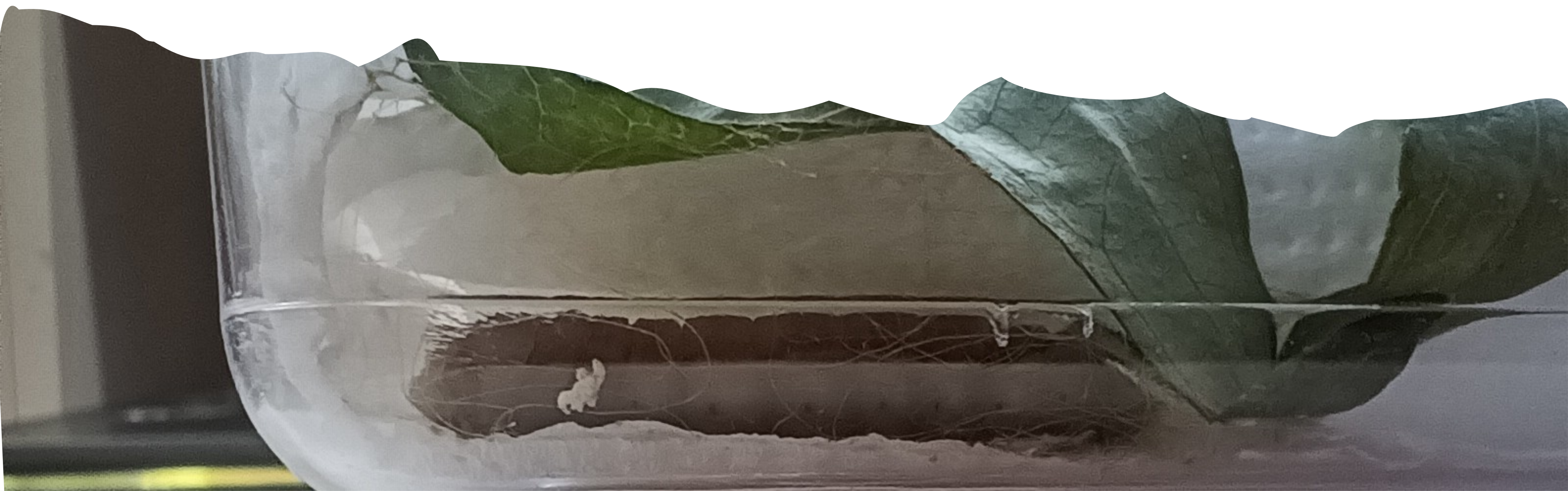
03/ 蛹期

十月二十五日，棕色的幼蟲體色開始變深。開始傾向於待在葉子下面，若葉子不夠多層還會吐絲將其搬運堆疊。



03/ 蛹期

十月二十六日，吐絲將自己包裹起來。



03/ 蛹期

十月二十七號化蛹完成。



03/ 蛹期

十月二十八、十一月三日，
綠色個體與黃綠色個體
相繼化蛹。



03/ 蛹期

最先化蛹的 1 號蛹顏色開始轉黑，決定移去另一盒子等待破繭。



03/ 蛹期

十一月九日，第一隻蛾（棕色幼蟲）破繭而出！
（蛹期十四天）

第二隻蛾（綠色幼蟲）於十一月十四日破繭
（蛹期十七天）

第三隻蛾（黃綠條紋幼蟲）於十一月十九日破繭
（蛹期十七天）



討論：

幼蟲時不同體色的個體，成蟲的長相是否也會出現差異？





Thanks

自三甲 蔡銘揚